



4

GERARD BRUNINGLAAN

BLADEL



OVER DE WONING

Wat een heerlijke plek! Deze ruime twee-onder-een-kapwoning uit 1972 met oprit, carport, grote garage en achterom combineert ruimte, comfort en praktische mogelijkheden. Met een royale woonkamer, meerdere slaapkamers en een tweede verdieping die ruimte biedt voor een extra slaapkamer of hobbyruimte maakt dit een ideale gezinswoning.

Bij binnenkomst valt direct de prettige lichtinval op. De grote raampartijen zorgen voor een ruimtelijk en uitnodigend gevoel. De achtertuin is privé gelegen, beschikt over een achterom en biedt volop mogelijkheden voor een terras of speelruimte.

SOORT WONING:
TWEEKAPPER

ENERGIELABEL:
C

BOUWJAAR:
1972

WOONOPPERVLAKTE:
115m²

INHOUD:
402m³

PERCELOPPERVLAKTE:
250m²



De woning biedt veel praktische mogelijkheden, van bergruimte in de garage en zolder tot een kantoorruimte op de eerste verdieping. Met een solide basis en een prettige indeling is dit de perfecte woning om volledig naar eigen smaak in te richten en te moderniseren.

Kortom, een fijne, goed onderhouden tweekapper met veel potentie. Een plek waar je je meteen thuis voelt!

WOONKAMER

Via de voordeur betreed je de ruime en bijzonder lichte entreehal. De hal vormt het centrale punt van de woning en biedt toegang tot de meterkast, een praktische provisiekast, de woonkamer, de keuken en de toiletruimte. Het toilet is voorzien van een hangcloset met fonteintje en is afgewerkt met deels tegelwerk en deels stucwerk. Vanuit de entreehal bereik je tevens via de trapopgang de eerste verdieping.

Vanuit de hal kom je in de royale en lichte woonkamer. Dankzij de grote raampartijen valt er volop natuurlijk licht binnen en ervaar je een prettig ruimtelijk gevoel. De woonkamer is afgewerkt met een laminaatvloer en strak gestucte wanden en plafonds, wat de ruimte een verzorgde en tijdloze uitstraling geeft.







De keuken is zowel bereikbaar vanuit de hal als de woonkamer en is uitgevoerd in een praktische hoekopstelling. De ruimte is voorzien van diverse inbouwapparatuur, waaronder een vaatwasser, inductiekookplaat, combi-oven en koelkast van het merk Siemens. De wanden zijn deels betegeld en deels gestuct.

Het werkblad is degelijk uitgevoerd en past perfect in de stijl van de keuken. Tevens bevinden zich hier de aansluitingen voor de wasmachine. Vanuit de keuken is er directe toegang tot de achtertuin.



EERSTE VERDIEPING

De overloop biedt toegang tot drie slaapkamers, de badkamer en een kantoorruimte. Vanuit deze kantoorruimte bereik je via een vaste trap de tweede verdieping. De overloop is afgewerkt met een laminaatvloer, stucwerkwallen en MDF plafond.

Op de eerste verdieping bevinden zich drie slaapkamers met varierende grootte. Aan de achterzijde van de woning zijn twee kamers gesitueerd waarvan de masterbedroom lekker ruim van opzet is. Deze is voorzien van een laminaatvloer, deels gestuukte wanden en deels behangen wanden. Deze kamer met dubbele raampartij biedt optimale lichtinval.





De tweede slaapkamer aan de achterzijde is wat smaller van opzet maar is ook een prima slaapkamer. Aan de voorzijde van de woning bevindt zich de derde slaapkamer. Deze kamer biedt voldoende ruimte voor een bed en een kledingkast. De afwerking bestaat uit vloerbedekking, behangen wanden en een schrootjesplafond. Vanuit deze slaapkamer heb je toegang tot het balkon.

Alle slaapkamers zijn voorzien van houten kozijnen met isolerende beglazing (2012).

Het balkon is bereikbaar vanuit de derde slaapkamer en is netjes onderhouden.





De nette en goed onderhouden badkamer is het centrale punt op deze verdieping en is praktisch ingedeeld en voorzien van een wastafel met wastafelmeubel, een hangcloset en een douchecabine. De ruimte is voorzien van neutraal tegelwerk.



KANTOOR RUIMTE

De kantoorruimte is afgewerkt met vloerbedekking, behangen wanden en een schrootjesplafond. De ruimte is voorzien van een kunststof kozijn met een handmatig bedienbaar rolluik. Vanuit deze kamer leidt een vaste trap je naar de tweede verdieping.



TWEEDE VERDIEPING

De tweede verdieping is middels een vaste trap bereikbaar en is ingedeeld in een voorzolder en een ruime achterzolder. Op de voorzolder bevindt zich de opstelling van de Nefit cv-ketel (2007).

De achterzolder is royaal van opzet en biedt diverse gebruiksmogelijkheden, bijvoorbeeld als vierde slaapkamer, hobbyruimte of werkkamer. Dankzij de aanwezige dakkapel met elektrisch bedienbaar rolluik beschikt deze ruimte over prettig daglicht. Verder is de zolder voorzien van een vaste inbouwkast en praktische bergkasten aan beide zijden, waardoor er volop opbergruimte aanwezig is.









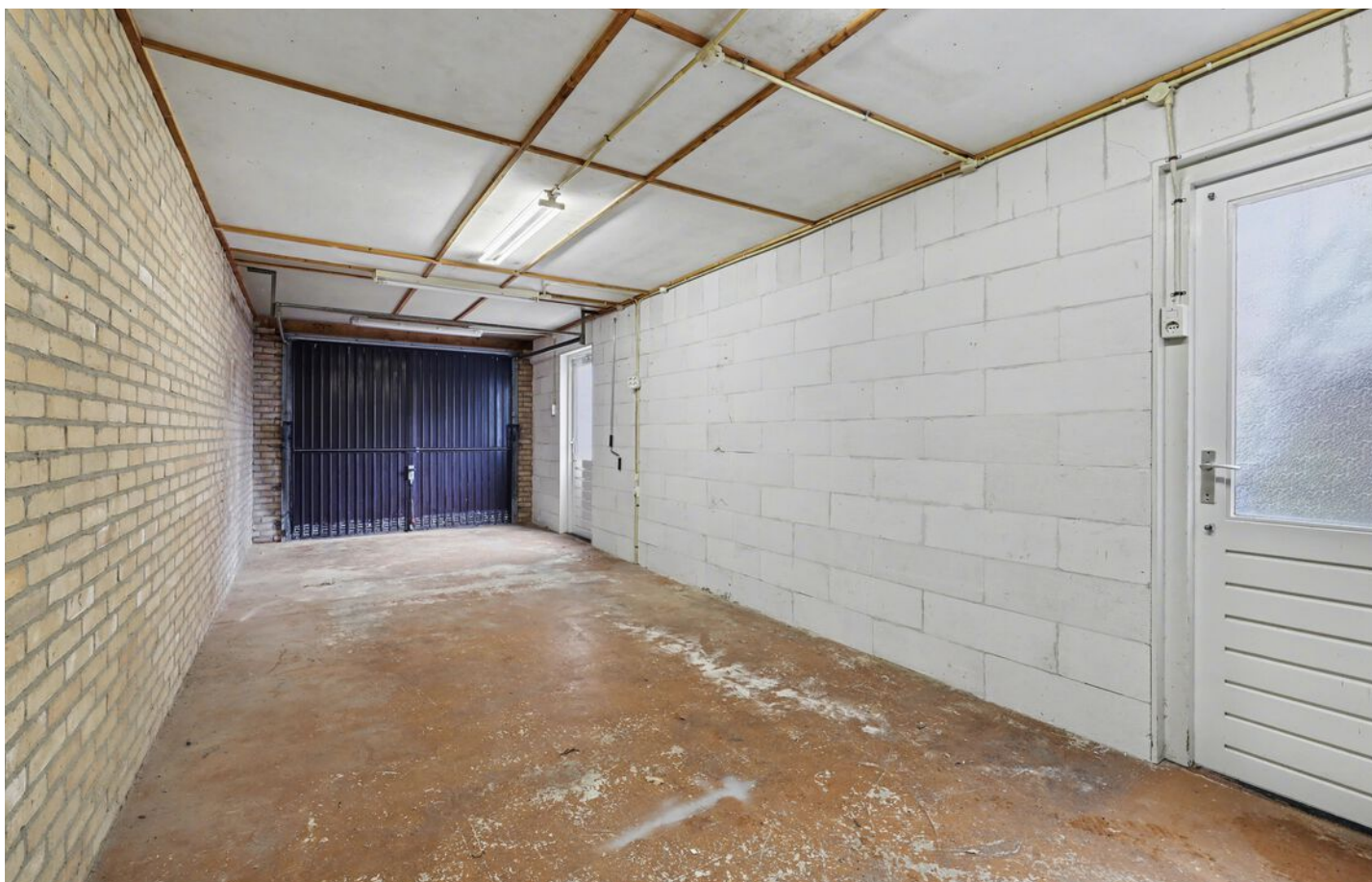
De woning beschikt over een verzorgde voortuin met een onderhoudsvriendelijke aanleg en diverse beplanting, wat zorgt voor een nette en groene uitstraling. Aan de rechterzijde is een ruime oprit met carport aanwezig wat meer dan voldoende parkeerruimte biedt.

De woning beschikt over een ruime en onderhoudsvriendelijke achtertuin gelegen op het zuidoosten. De tuin is grotendeels bestraat, waardoor er volop ruimte is voor het plaatsen van een terras of meerdere zitplekken. Daarnaast is er een groenboder aanwezig die zorgt voor een prettige en verzorgde uitstraling. Aan de woningzijde is nog een elektrische luifel aanwezig. Vanuit de tuin heb je toegang tot de garage en de achterom, wat zorgt voor extra praktisch gemak.



GARAGE

De woning beschikt over een royale garage die via de oprit en carport goed bereikbaar is. De garage biedt voldoende ruimte voor het stallen van een auto en het opbergen van fietsen, gereedschap of tuinmaterialen. Daarnaast is de garage voorzien van elektra en een praktische loopdeur naar de tuin, wat zorgt voor extra gebruiksgemak. Dankzij de ruime opzet is de garage ook uitstekend geschikt als hobbyruimte of extra bergruimte.



BIJZONDERHEDEN

- Royale twee-onder-een-kapwoning
- Bouwjaar 1972
- Woonoppervlakte 115m²
- Perceeloppervlakte 250m²
- Energielabel C
- Oprit met carport en parkeergelegenheid op eigen terrein
- Grote garage met loopdeur naar de tuin
- Achtertuin met achterom
- Drie slaapkamers op de eerste verdieping
- Tweede verdieping bereikbaar via vaste trap
- Dakkapel met elektrisch rolluik
- Elektrische luifel
- Balkon op de eerste verdieping
- Nefit cv-ketel (2007)
- Glas gedeeltelijk vervangen in 2012

Plan snel een bezichtiging en ontdek de ruimte en mogelijkheden van deze woning!

KADASTRALE KAART

Kadastrale kaart

Uw referentie: Verkoop




0 5 10 15 20 25m

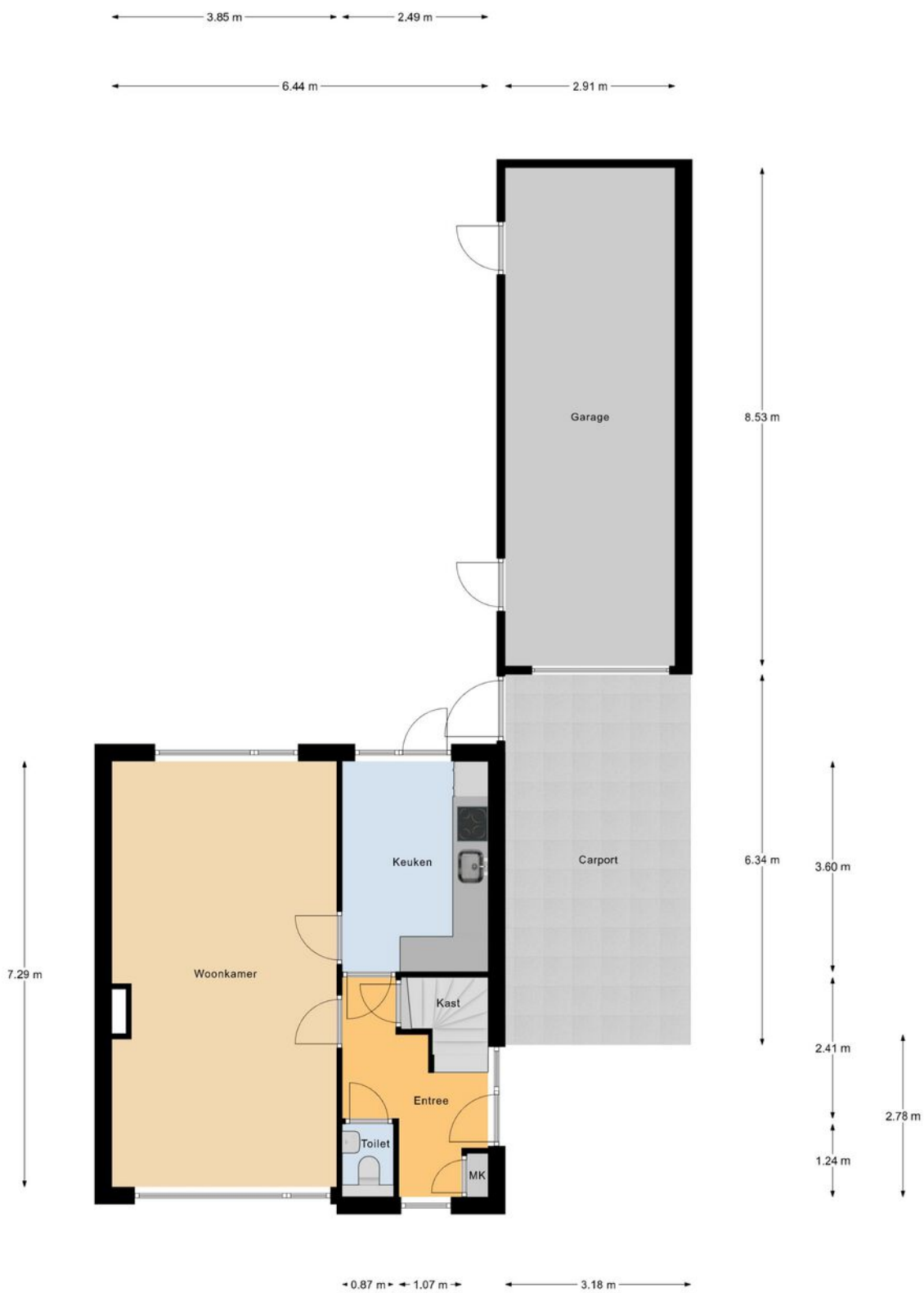
12345	Deze kaart is noordgericht	Schaal 1: 500	
25	Perceelnummer	Kadastrale gemeente	Bladel
	Huisnummer	Sectie	G
	Vastgestelde kadastrale grens	Perceel	1345
	Voorlopige kadastrale grens		
	Administratieve kadastrale grens		
	Bebouwing		

Voor een eensluitend uittreksel, geleverd op 23 februari 2026
De bewaarder van het kadaster en de openbare registers

Aan dit uittreksel kunnen geen betrouwbare maten worden ontleend.
De Dienst voor het kadaster en de openbare registers behoudt zich de intellectuele eigendomsrechten voor, waaronder het auteursrecht en het databankenrecht.

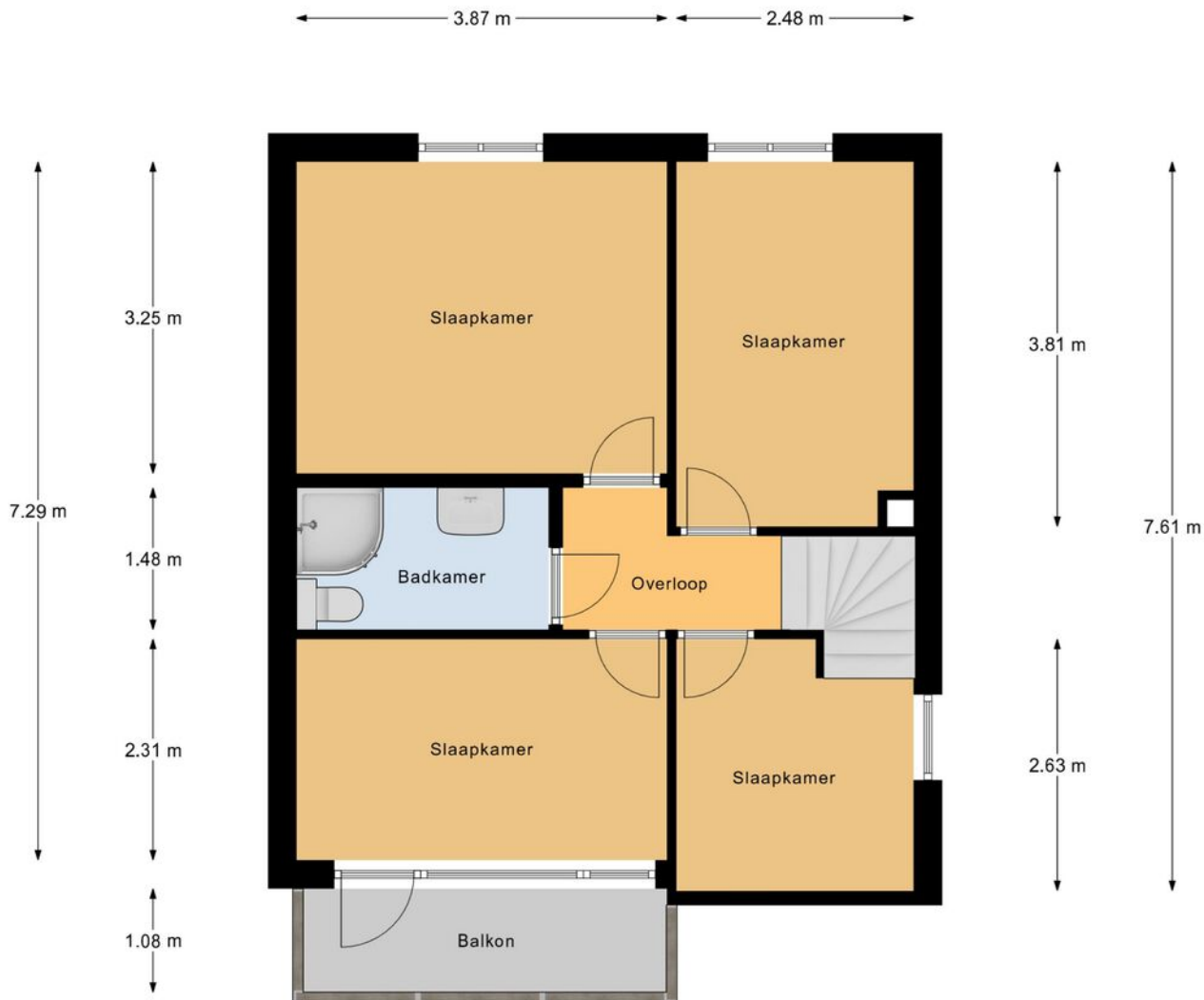


PLATTEGROND



Begane Grond

PLATTEGROND



← 3.87 m → ← 2.48 m →

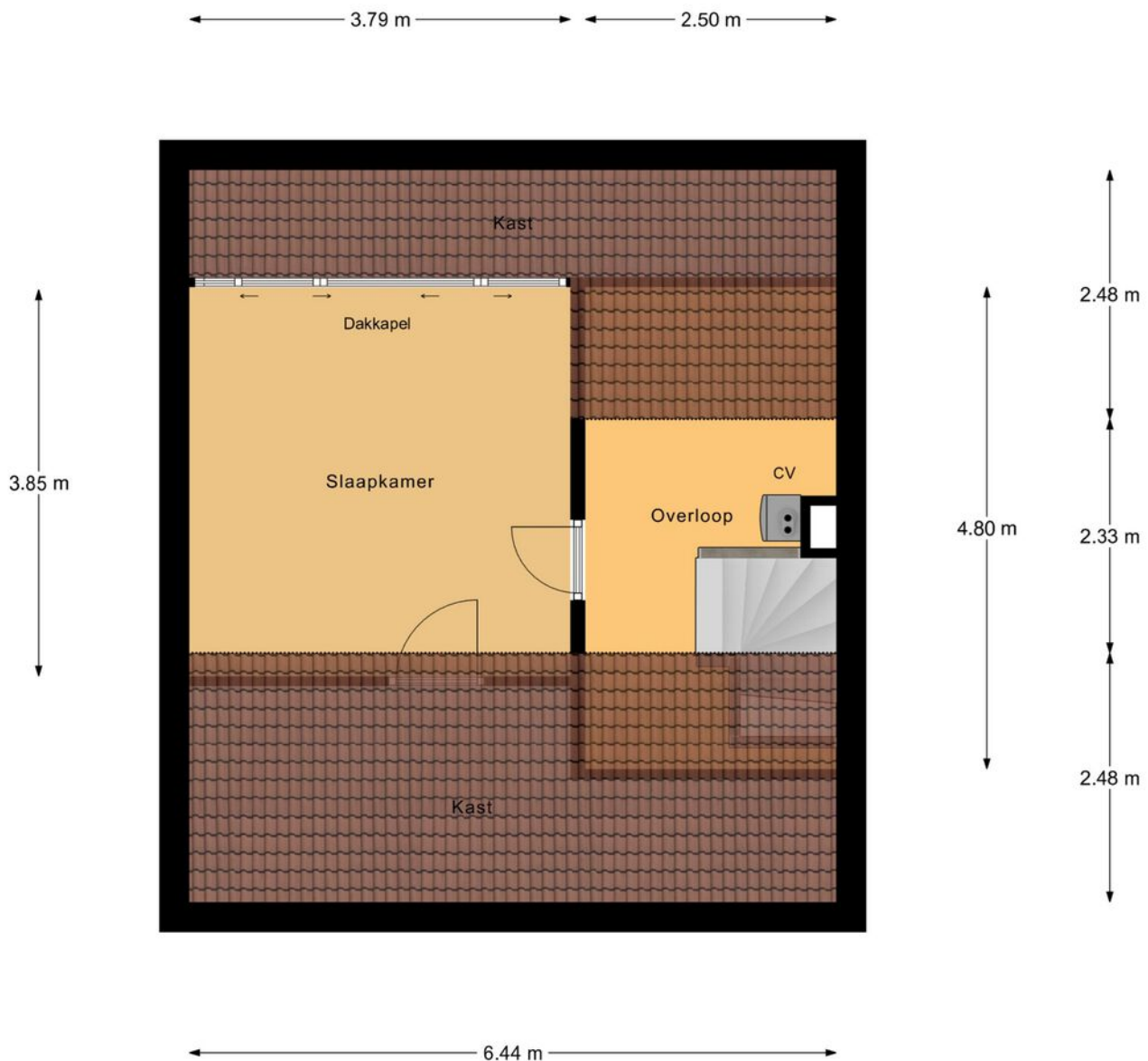
← 2.63 m → ← 3.66 m →

← 6.44 m →

← 3.79 m →

1e Verdieping

PLATTEGROND



2e Verdieping

PLATTEGROND



Begane Grond Tuin

OVER ONS



Jouw Kempische makelaar, dat is Revast Makelaardij! Uniek in haar aanpak en werkwijze. Wij zijn trots op onze Kempische roots en op ons hechte team van 8 betrokken collega's die elke dag klaarstaan om je te helpen met al jouw vastgoedwensen.

Of het nu gaat om de verkoop van je huis, de aankoop van je nieuwe droomwoning, verhuur, bedrijfsmatig vastgoed of projectontwikkeling en beheer, wij bieden een compleet pakket aan diensten. Maar wat ons écht onderscheidt, is onze persoonlijke aanpak.

Stuur ons een appje, bel even of kom gezellig langs in Bergeijk of Hapert, de koffie (of thee) staat namelijk altijd voor je klaar!



Neem vrijblijvend
contact met ons op!

Revast Makelaardij

Hof 35

5571 CB Bergeijk

0497 229 030

info@revastmakelaardij.nl

www.revastmakelaardij.nl